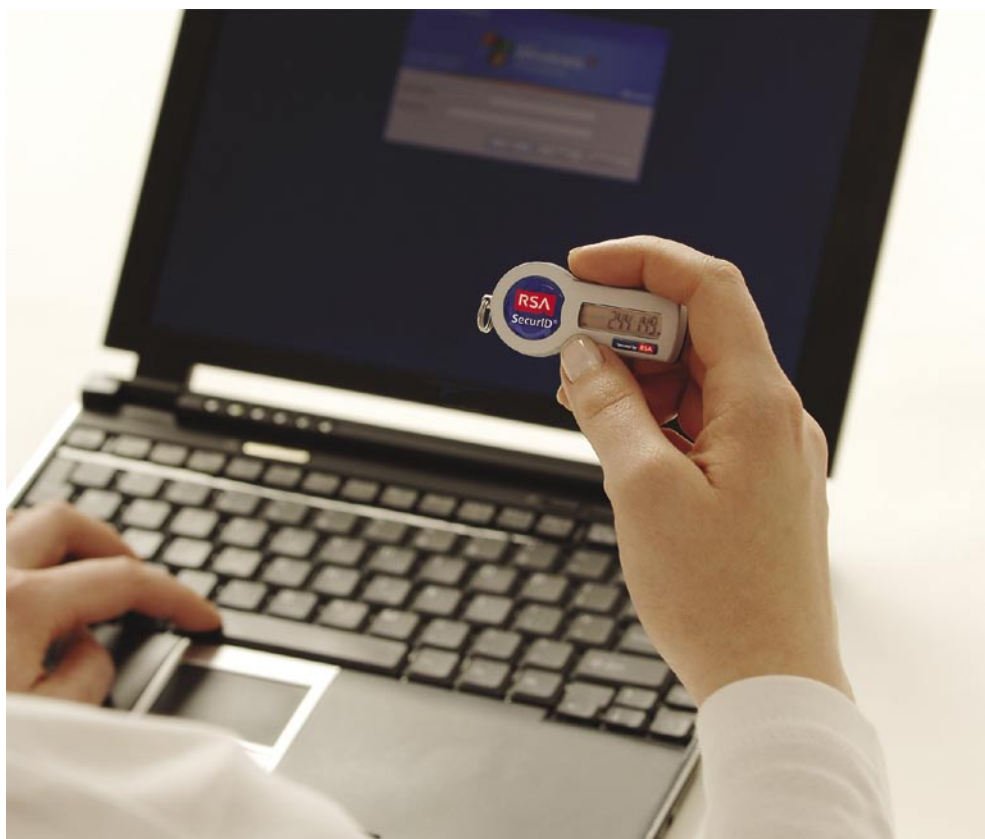


ORBIT Case Study | 2008

## **CENTRALIZACE POMÁHÁ BEZPEČÍ A ZVYŠUJE EFEKTIVITU**



Hledali jsme řešení, které bude nabízet vysokou bezpečnost a pružný přístup a současně zvýší spolehlivost našeho IT. Koncept ORBITu nabídl kromě řešení těchto potřeb i podporu našich obchodních procesů. Velmi příjemně nás pak překvapila doba implementace celého řešení a velmi rychlá návratnost investice.

– Tomáš Krsek  
vedoucí IT oddělení

# ALD Automotive – bezpečná mobilita

Téměř každá firma – bez ohledu na obor, ve kterém podniká – používá automobily. Téměř každá firma – bez ohledu na obor, ve kterém podniká – využívá IT. Vozový park i počítače mají mnoho společného: vyžadují stálou údržbu, průběžné investice a někoho, kdo se o ně stará. Jinými slovy, vyžadují nemalé množství finančních prostředků.

Leasingová společnost ALD Automotive je specialistou na automobily, zejména pak na jejich financování a provoz v prostředí velkých společností. Přesně ví, jaké výhody přinášejí moderní postupy a způsoby péče o firemní flotilu. Není tedy divu, že chce stejně chytře a moderně pečovat i o své IT. Zvolila proto jiný přístup. Centralizaci.

Tvrdé konkurenční prostředí na poli leasingových služeb nutí společnosti, aby i investice do nasazení nebo upgradu výpočetní techniky byly pečlivě posuzovány z hlediska návratnosti. V případě ALD Automotive se navíc jedná o dceřinou společnost významné finanční instituce, tudíž nepřekvapí velmi silný důraz, který je kladen na bezpečnost při současném zajištění maximální mobility pracovníků.

## Koncept

Pro splnění všech – z hlediska klasické koncepce IT protichůdných – požadavků zákazníka navrhl ORBIT centralizovat veškeré aplikace a data do jednoho místa, odkud poté budou doručovány jednotlivým koncovým bodům. Díky centralizaci je možné dosáhnout vysoké míry bezpečnosti při současném zajištění naprosté aktuálnosti spouštěných aplikací při přístupu jak z podnikové sítě, tak ze vzdálených pracovišť. Použitá technologie zároveň zvýšila mobilitu pracovníků společnosti a pružnost jejich přístupu do firemní infrastruktury. ALD Automotive zvýšila nejen efektivitu práce svých zaměstnanců, ale dopřála jim i vyšší komfort. Možnost pracovat nezávisle na přístupovém zařízení (při poruše koncového zařízení je možné stále pracovat se stejným prostředím z libovolného jiného zařízení) či možnost provozovat pro konkrétního uživatele více verzí aplikací, které v klasickém PC prostředí nemohou koexistovat (např. Microsoft Office), jsou toho jen dalším důkazem.

## Bezpečí na prvním místě

Bezpečnost dat byla jedním z klíčových požadavků ALD Automotive. Bylo jí docíleno následovně:

První zvýšení bezpečnosti dat představuje samotný princip centralizace. Soustředění všech dat z jednotlivých poboček do centra výrazně snížilo riziko jejich ztráty vinou technické závady serveru a současně odstranilo hrozbu jejich zcizení z pobočkových serverů a koncových stanic. Zvolené řešení dokonce umožňuje zakázat konkrétním uživatelům kopírovat definovaná firemní data na vyměnitelná média.

Centralizace odstranila i možnost odposlechu dat v průběhu přenosu. Mezi koncovým počítačem (který pracuje jako terminál) a centrálním serverem se nepřenášejí žádná uživatelská data, ale jen obsah rozhraní, stisky kláves a pohyby myši – to vše navíc zabezpečeno silným šifrováním.

V rámci projektu byl kladen důraz i na zvýšení bezpečnosti v kritickém bodě, jakým je autentizace uživatele do systému. Jako ideální řešení se jevílo použití RSA SecurID – tedy kombinace uživatelského jména a PIN spolu s automaticky generovaným heslem, které se obměňuje každých 60 sekund.

Ke zvýšení bezpečnosti rovněž přispívá automatická dokumentace a reportování celého prostředí, umožňující přesně zmapovat veškeré události proběhlé ve zvoleném časovém období.



## Cíle zákazníka

- Snížit TCO v oblasti IT pro pobočkovou síť ALD Automotive, s.r.o.
- Zrychlit distribuci nových aplikací a změn aplikací v průběhu jejich životního cyklu
- Zvýšit efektivitu správy koncového uživatelského prostředí
- Snížit cestovní a provozní náklady při správě koncových stanic v místě poboček
- Zajistit bezpečnost centralizovaných dat a přístupu k těmto datům

## Aplikace v terminálovém provozu

- ERP (Oracle Java Client)
- Oracle Discoverer
- Oracle Report Builder
- TOAD for Oracle
- Microsoft Access 97
- Microsoft Office 2003 Professional CZ
- Internet Explorer
- Pervasive Client
- Calc
- Notepad
- PDF Creator
- 7ZIP

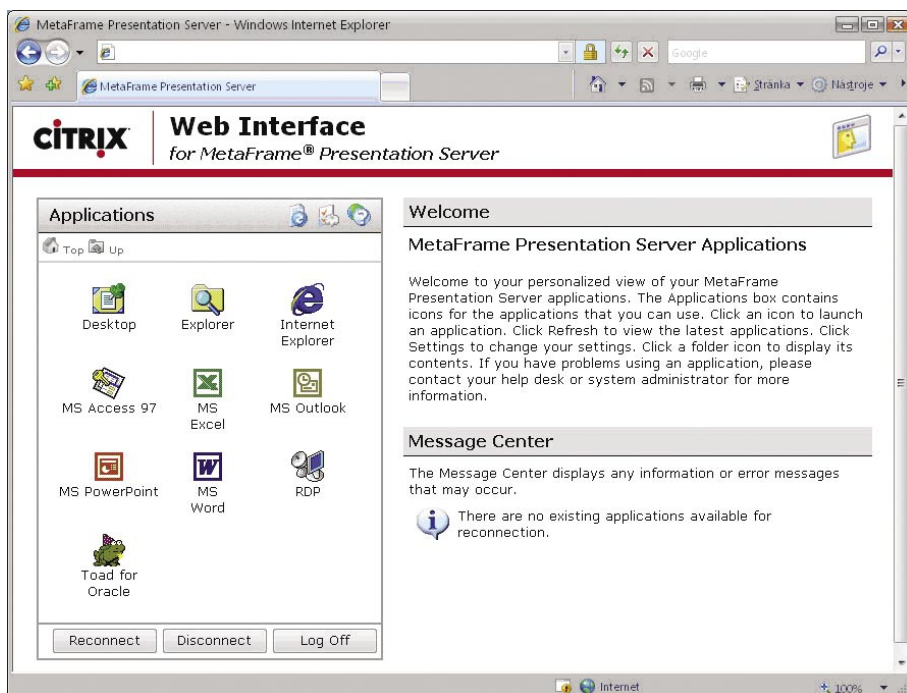
## Přístupový portál

Pro přístup k publikovaným aplikacím, případně přímo k publikovanému desktopu, je možné použít přístupový a integrační portál. Díky němu lze přes standardní webové rozhraní přistoupit k terminálové farmě a prostřednictvím zabezpečené komunikace pracovat s daty a jednotlivými aplikacemi. Tento zabezpečený přístup lze velmi efektivně využít i při připojení z nedůvěryhodného prostředí internetu.

## Vyšší efektivita

Právě unikátní kombinace vysoce bezpečné autentizace a centralizace zajišťuje přístup k aplikacím ALD Automotive nejen ze zabezpečeného prostředí vnitrofiremní sítě, ale i z webového prohlížeče kteréhokoliv neznámého počítače, a to při zachování stejně vysoké míry bezpečnosti. Obojí ve svém důsledku výrazně zvyšuje mobilitu, a tedy i efektivitu zaměstnanců.

Možnost správy a údržby celého aplikačního prostředí a koncových stanic z jediného místa s proaktivním dohledovým systémem, který pomáhá předcházet vzniku případných závad, je dalším argumentem pro efektivitu zvoleného řešení.



## Servery

- Farma terminálových serverů využívá servery HP ProLiant DL360G5.
- Poměr mezi počtem/výkonem serverů a maximálním počtem současně pracujících uživatelů je nastaven na 100 % současně pracujících uživatelů.
- Každý z terminálových serverů zařazených do terminálové farmy Citrix poskytuje uživatelské prostředí pro definovaný počet současně přihlášených uživatelů, s dostatečnou rychlostí přihlášení v dobách špičky.
- Díky ICA klientovi může uživatel spustit libovolnou aplikaci nebo plný vzdálený desktop nahrazující jeho lokální desktop.
- Řešení umožňuje centrální grafickou správu uživatelského prostředí.

## Návratnost investice

U většiny IT projektů se jejich přínos často měří pouze v hodnotách, jako jsou zvýšení bezpečnosti nebo vyšší uživatelský komfort. Centralizace v ALD Automotive tyto hodnoty samozřejmě také přináší, ale na rozdíl od ostatních řešení disponuje jedinečným parametrem, kterým je návratnost investice. Ta činí pouhých 10 měsíců. Plným právem tedy hovoříme o investici, a nikoli jen o vložení prostředků. Při předpokládané pětileté době životnosti nasazeného řešení se peněžní přínosy na straně zákazníka pohybují v řádech milionů korun. Pětiletá životnost projektu je delší než v případě pouhého upgradu koncových stanic, protože morální zastarávání hardwaru je v případě centralizovaného řešení výrazně pomalejší. Klientské počítače fakticky není nutné nijak vylepšovat, jelikož se veškerý výpočetní výkon přesouvá do serverového centra. S rychlou návratností investice souvisí i velmi krátká doba implementace řešení: nasazení zabralo pouhých jedenáct pracovních dní. V této době je zahrnuto i zahoření nově dodávaného hardwaru.

## Technické řešení

### Citrix Presentation Server

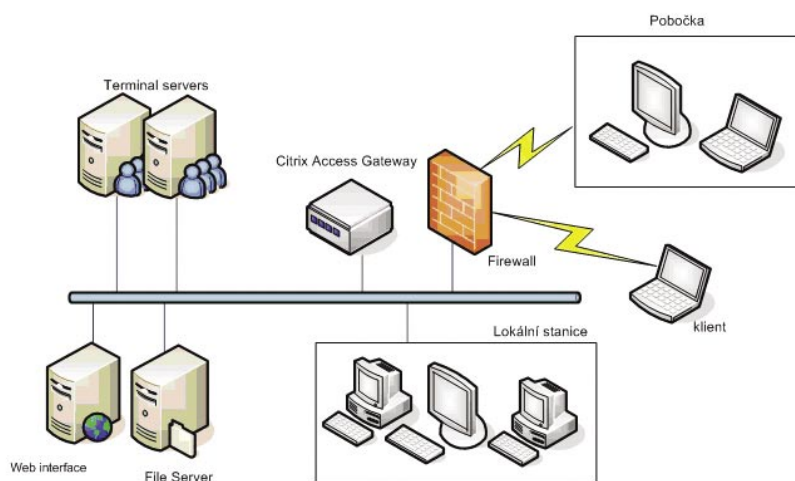
Špičkové řešení napomáhá k větší efektivitě a produktivitě uživatelů. Umožňuje například správcům publikovat aplikace a obsah uživatelům Microsoft Active Directory, delegovat jakékoli správní úkoly specializovaným správcům Citrix, synchronizovat PDA přes USB s aplikací ActiveSync, publikovat obsah, zlepšit zabezpečení pomocí autentizace smart kartami (architektura podpory smart karet je komplexně přetvořena a jakákoliv aplikace má možnost s nimi komunikovat) a další.

### Citrix Access Suite Console

Zaručuje snadný komplexní monitoring celé farmy, zjišťování a následně řešení možných problémů v dílčích komponentách terminálové farmy. Pomocí Report Generátoru lze na základě předem definovaných protokolů vytvářet celkové a dílčí přehledy o terminálové farmě – vytížení serverů, vytížení procesorů, přístupy uživatelů, informace o terminálových relacích apod.

### ORBIT VirtuaControl

Umožňuje definovat uživatelské prostředí a konfiguraci na základě přihlašovacího jména uživatele a jeho členství v globálních skupinách. Pomocí VirtuaControl se provádí definice rozložení zástupců na ploše, přiřazených síťových tiskáren, síťových disků a zástupců v nabídce Start.



ALD Automotive je evropská síť leasingových společností vlastněná skupinou Soci t  G n rale. V  esk  republice patř  ALD Automotive do stejn  finan n  skupiny jako Komer n  banka. ALD Automotive se prioritn  zam rjuje na leasing pro flotilov  zakazn ky a v jej  spr v  je v ce nee 686 967 vozidel ve 39 zem ch sv ta. Sluuey, kter  poskytuje ALD Automotive, se zam rjuj  na financov n  a provoz park  vozidel (flotil).



RSA Security je expertem v ochran  online identit a digit ln ho vlastnictv . Je tv rcem hlavn ch bezpe nostn ch technologi  pro Internet, pr kopn kem v oblasti siln  autentizace a eifrov n , a p n eas  bezpe nostn  z ruky milion m uuevatelsk ch identit a transakc m, kter  prov d j . Siln  reputace RSA Security je zaloueena na dvacetilet  historii inovativnosti, vedouc m postaven m na trhu a osv d en ch technologi ch. RSA Security dod v  sv  řešení p bliueen  21 000 zakazn k  po cel m sv t  a spolupracuje s v ce nee tis cikovkou technologick ch partner  a integr tor .



ORBIT (\*1991) nab d  sv m zakazn k m ze stredn  a v chodn  Evropy pokro il  sluueby v oblasti centralizace ICT se z rukou dosaueen  ekonomick ch p nos  a uuepor. S nab dkou sluueb spole nosti ORBIT se m ueete sezn mit na [www.ORBIT.cz](http://www.ORBIT.cz).

Praha: ORBIT, s.r.o., Saze sk  12, 108 00 Praha 10, tel.: +420 272 701 345, fax: +420 556 701 277  
Nov y Ji n : ORBIT, s.r.o., Hobl kova 18 a 20, 741 01 Nov y Ji n , tel.: +420 556 702 441, fax: +420 556 701 277  
Zakaznick  linka ORBIT: +420 840 180 180  
[www.orbit.cz](http://www.orbit.cz)

  2008 ORBIT, s.r.o., v echna pr va vyhrazena. Ve ker , i neozna en , obchodn  jm na, obchodn  zn mky a registrovan  obchodn  zn mky/zn mky jsou zn mkami p r sluueen ch vlastn k .

Pod kov n   
ORBIT d kuje v em za vstřicn y p stupu a poskytnut  v ech pot ebn ch informac , bez kter ch by tato p rpadov  studie nemohla vzniknout.